

oxf. 27 : (497-12 Novo mesto)

e-181

INŠTITUT ZA GOZDNO IN LESNO  
GOSPODARSTVO

pri Biotehniški fakulteti  
Ljubljana, Večna pot 30.

OZELENITEV OKOLICE POSLOVNEGA OBJEKTA  
PODJETJA KRKE V NOVEM MESTU

Ljubljana, 11. 3. 1974



OZELENITEV OKOLICE POSLOVNEGA OBJEKTA  
PODJETJA KRKE V NOVEM MESTU

(Obrazložitev načrta)

Urediti je potrebno pribl. 2.5 ha zemljišč okoli poslovnega objekta. Večji del tega prostora je namenjen parkiranju avtomobilov (400 parkirnih mest), ostali del so zelene površine in cesta.

Na terenu je že od prej nekaj večjih skal, ki bi jih lahko uporabili za ureditev zunanjega prostora (glej načrt!).

Ker je pretežni del parkirnega prostora zasajen z visokim drevjem, ki daje senco parkirajočim avtomobilom, so ostale površine travnate. Z drevjem in grmovnicami so zasajene le nekatere občutljivejše točke, kot prehodi iz parkirnega prostora (po bližnjici) do pločnika in rob med ravnim delom in bregom proti Krki.

Načrt ozelenitve upošteva veliko število sadik, tako da bo učinek zelenja že v začetku dovolj velik. Kasneje je možna redčitev.

1. Zasaditev parkirnega prostora.

Ker je željena čim večja senca, ki jo dobimo le s hitrorastočimi drevesi in predvsem z že dovolj velikimi sadikami, izberemo platanе. Sadimo jih v rastru 5 m. Ko bodo dovolj velike (10-20 let) vsako drugo izvržemo. Zeleni-  
ca pod platanami: trata.

2. Prostor med parkirnimi prostori in čistilno napravo ostane zaradi eventualnega povečanja parkirnih mest le travnat.

3. Prostor med parkirnimi mesti in cesto. - Ureditev je razvidna iz det. načrtov a, b in d. V glavnem uporabimo povsod *Pinus mugo mughus* (ruševje), *Juniperus sabina 'Tamariscifolia'* (brin), *potentilo* in *kotoneaster* v kombina-

ciji s prej omenjenimi skalami. Zelenico ob vhodni cesti, ki je trenutno zasa-  
jena z vrtnicami in kotoneastrom, zasadimo le z različnimi vrstami kotone-  
astra, tako da je tudi v zimskem času zelenica zanimiva.

4. Ob vходу v zgradbo je vegetacija dovolj skromna (Pinus mugo mughus),  
poudarek ji daje le Rhododendron japonica.

5. Prostor za objektom na robu brega proti Krki. Že pred predvideni ob-  
jekt zasadimo črni bor, brezo in macesen. Pri saditvi je treba paziti, da bo-  
do sadike črnega bora veliko višje od sadik brez, sicer bodo že čez nekaj let  
breze preveč izstopale po velikosti.

Pod borovce lahko sadimo podrast - (Caluna, Erica - 200 - 300 sadik).

Na nasprotni strani objekta, ob že rastočih smrekah sadimo breze.

Opomba:

V primeru, da drevesnica ne razpolaga z dovolj velikim številom sadik ali  
z navedenimi vrstami, se predvidene sadike lahko zamenjajo z njim podobni-  
mi, ki imajo enako velik habitus

enako barvo listov

enako barvo cvetja

Vrsto zemlje z ozirom na zahteve rastlin pripravi izvajalec (kislá ali bazi-  
čna).

Ljubljana, 11. 3. 1974

Alenka Polutnik,

dipl. ing. arh.

*Alenka Polutnik*

Seznam sadik:

Platana (Platanus sp.)	106 kom
črni bor (Pinus nigra)	15 "
breza (Betula sp.)	10 "
macesen (Larix decidua)	5 "
podrast: Caluna	
Erica	200-300 "

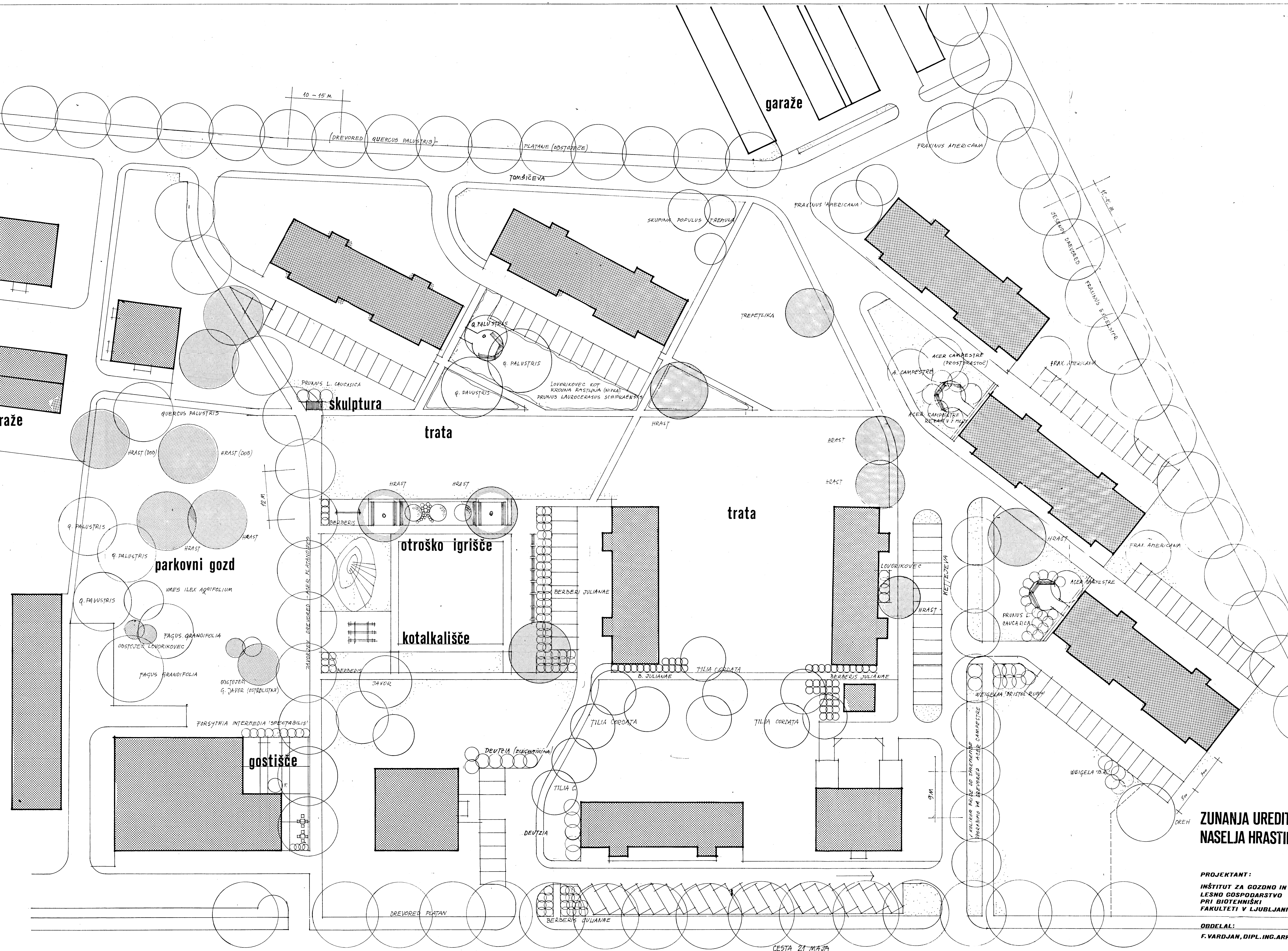
Pinus mugo mughus	56 kom
Juniperus sabina 'Tamariscifolia'	64 "
Potentilla fruticosa 'Arbuscula'	126 "
Cotoneaster salicifolia 'Parkteppich'	360 "
" praecox	176 "
" horizontalis	44 "
Rhododendron japonica	3 "



# BREŽICE zunanja ureditev naselja hrastine

1:250

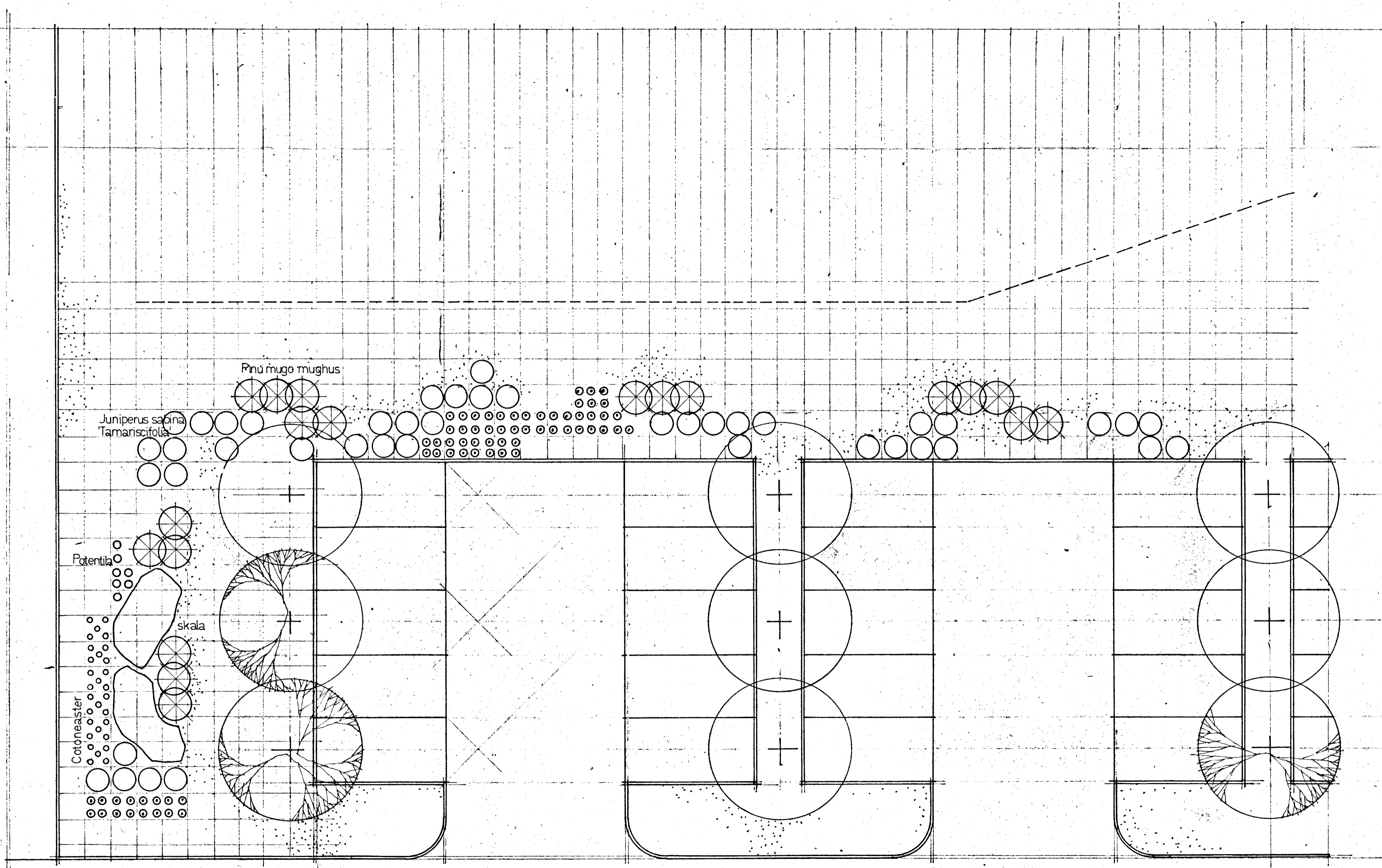
● obstoječe



## ZUNANJA UREDITEV NASELJA HRASTINE

PROJEKTANT:  
INŠTITUT ZA GOZDNO IN  
LESNO GOSPODARSTVO  
PRI BIOTEHNIŠKI  
FAKULTETI V LJUBLJANI  
OBDELAL:  
F. VARDJAN, DIPL. ING. ARH.





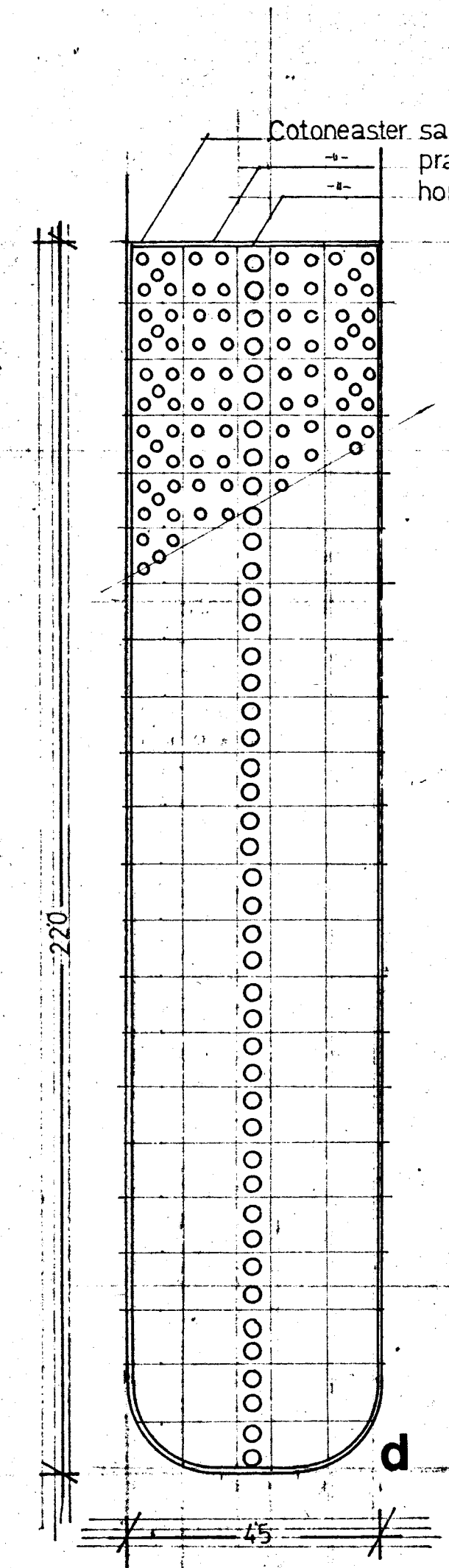
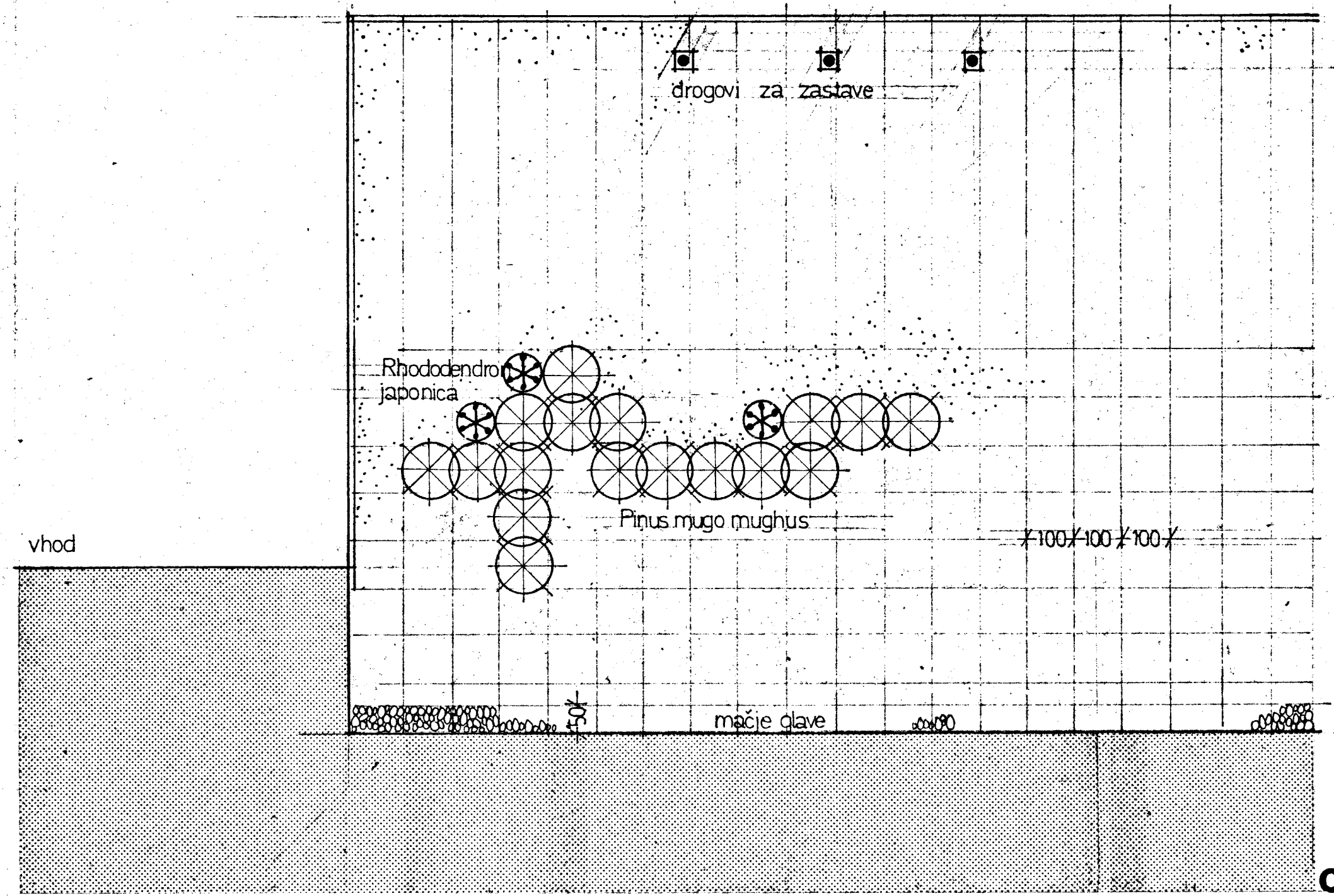
**detajl b**  
**m 1:100**

- Pinus mugo mughus (19)
- Juniperus sabina 'Tamariscifolia' (43)
- Potentilla fruticosa 'Arbuscula' (68)
- Cotoneaster salicifolia 'Parkteppich' (30)

INSTITUT ZA GOZDNO IN  
 LESNO GOSPODARSTVO PRI  
 BIOTEHNIŠKI FAKULTETI V  
 LJUBLJANI

DIREKTOR *Kuder* ING. MILAN KUDER  
 PROJEKTANT *Alenka Polutnik* ALENKA POLUTNIK

LJUBLJANA, 11. 3. 1974.



Cotoneaster salicifolia 'Parkteppich' 220  
 praecox 176  
 horizontalis 117

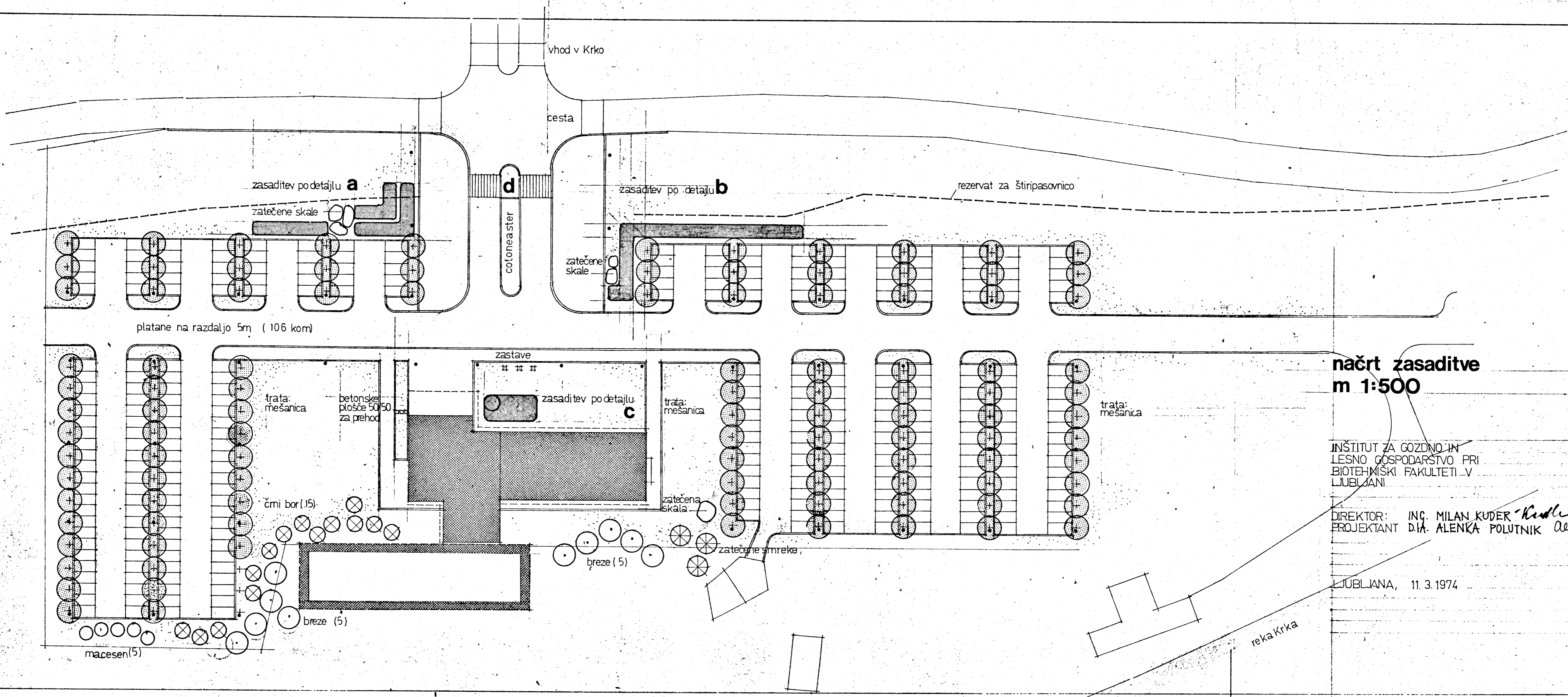
**detajl c in d**  
**m 1:100**

- Rhododendron japonica (3)
- Pinus mugo mughus (17)
- Cotoneaster salicifolia 'Parkteppich' (220)
- + praecox (176)
- + horizontalis (44)

INŠTITUT ZA GOZDNO IN  
 LESNO GOSPODARSTVO PRI  
 BIOTEHNIŠKI FAKULTETI V  
 LJUBLJANI

DIREKTOR *Milán Küder* ING. MILAN KÜDER  
 PROJEKTANT *Alenka Polutnik* D.I.A. ALENKA POLUTNIK

LJUBLJANA 11. 3. 1974.



**načrt zasaditve  
m 1:500**

INSTITUT ZA GOZDNO IN  
LESNO GOSPODARSTVO PRI  
BIOTEHNIŠKI FAKULTETI V  
LJUBLJANI

DIREKTOR: ING. MILAN KUDER *Kuder*  
PROJEKTANT D.I.A. ALENKA POLUTNIK *Alenka Polutnik*

LJUBLJANA, 11. 3. 1974